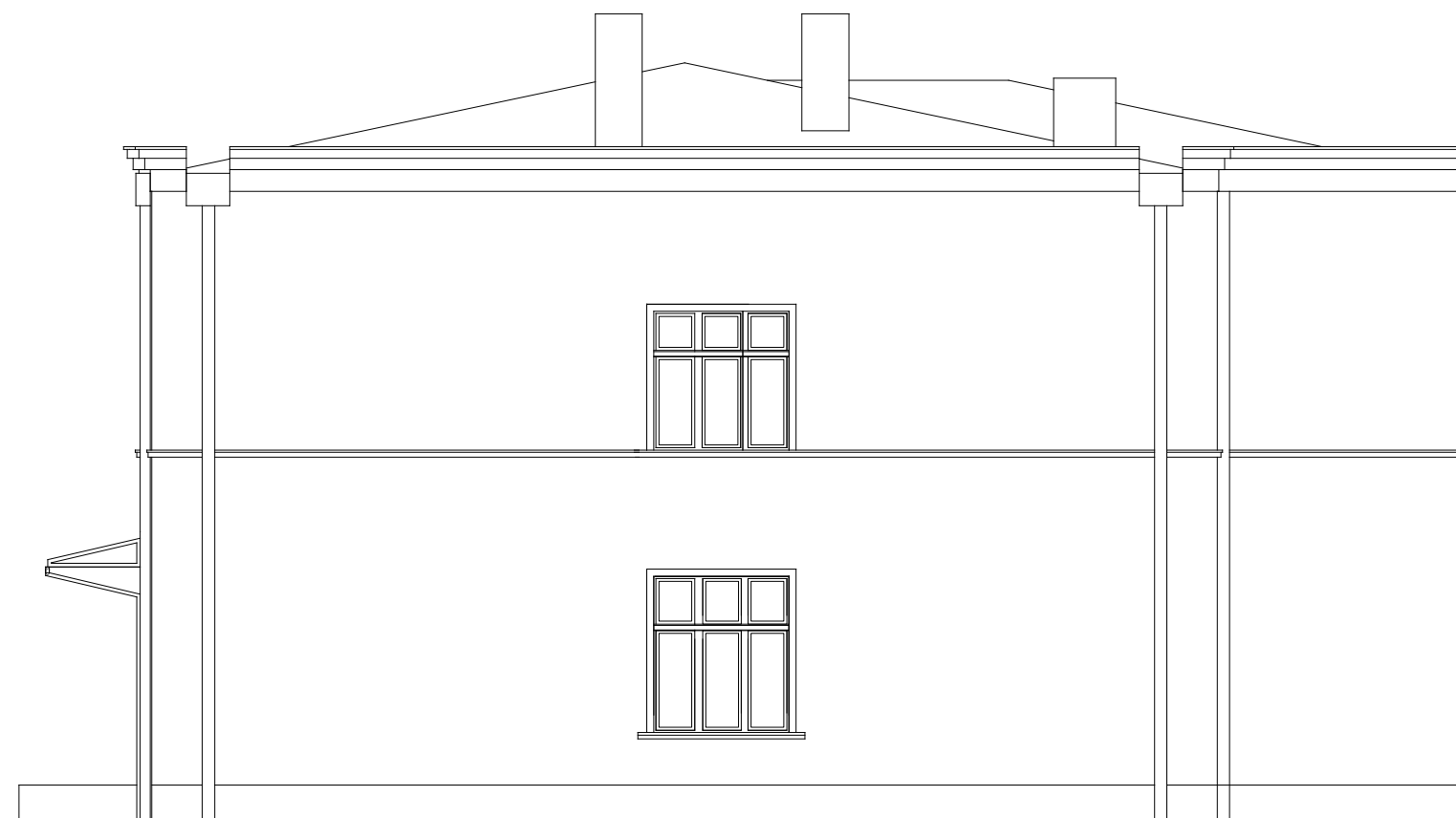




# ELEWACJA POŁUDNIOWA



# ELEWACJA PÓŁNOCNA

JEDNOSTKA PROJEKTOWA	MIM ARCHITEKCI ul. Dobra 32 95-054 Ksawerów PROJEKTOWANIE I OBSŁUGA INWESTYCJI	
ETAP PROJ.	INWENTARYZACJA	
TEMAT	Inwentaryzacja dla zadania pn.: Termomodernizacja budynku użyteczności publicznej w Pabianicach, ul. Św. Jana 33	
LOKALIZACJA	św. Jana 33, 95-200 Pabianice, dz. nr 257, obr. P-8	
INWESTOR	Powiat Pabianicki, ul. Piłsudskiego 2, 95-200 Pabianice	
TYTUŁ RYSUNKU	Elewacje północna i południowa	BRANŻA ARCHITEKTURA
SPORZĄDZIŁ	dr inż. arch. MICHAŁ TOMASZEWICZ nr upr. bud. 12/R-37/ŁOIA/03	SKALA 1:100
		DATA: 12.2016
		NR RYS. 7